



# Burin Mini

DI PATRICIA URQUIOLA

# Burin Mini

DI PATRICIA URQUIOLA

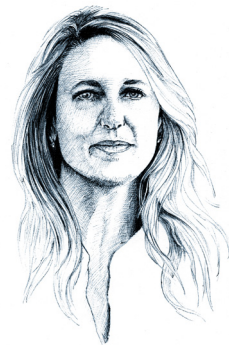
VICCARBE Informazioni Tecniche IT

2011



Tavolo aggiuntivo dalla linea scultorea, disponibile in due altezze e con una nuova maniglia superiore.

La sua forte personalità lo rende molto interessante per ambienti residenziali e non.



## Patricia Urquiola

Patricia Urquiola nasce a Oviedo (Spagna), ma vive e lavora a Milano.

Frequenta la Facoltà di Architettura dell'Università Politecnica di Madrid, dove si laurea nel 1989 con una tesi che vede Achille Castiglioni come suo relatore. Dal 1990 al 1992 lavora come assistente nei corsi di Achille Castiglioni ed Eugenio Bettinelli al Politecnico di Milano e all'ENSCI di Parigi.

Tra il 1990 e il 1996 lavora presso il Dipartimento per lo sviluppo dei nuovi prodotti dell'azienda De Padova e, insieme a Vico Magistretti, firma i prodotti "Flower", "Loom sofa", "Chaise" e "Chaise Longue".

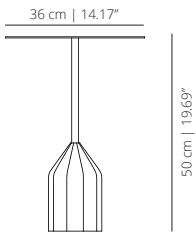
Tra il 1993 e il 1996 collabora con gli architetti De Renzio e Ramerino, lavorando a progetti di design architettonico, showroom, ristoranti e catene di franchising (Maska/Italia, Tomorrowland Stores/Giappone, Des Pres/Francia).

Nel 1996 dirige il Dipartimento di Design di Lissoni Associati, creando disegni per Alessi, Antares-Flos, Artelano, Boffi, Cappellini, Cassina, Kartell, e altri ancora.

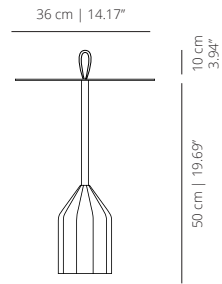
I suoi prodotti sono stati scelti per la mostra "Design Italiano 2001" e, sempre nel 2001, è presidente della Giuria nella 19a edizione dei CDIM Design Awards e membro della Domus Academy.

Attualmente dirige il suo studio a Milano e si occupa di design, mostre, direzione artistica e architettura.

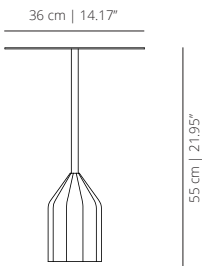
---

**BU50**tavolo altezza 50 | tavolo altezza 19 <sup>11</sup>/<sub>32</sub>

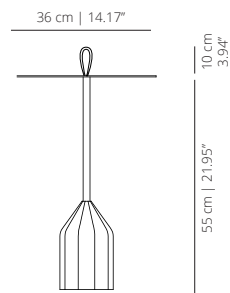
---

**BU50A**tavolo altezza 50 con maniglia | tavolo altezza 19 <sup>11</sup>/<sub>32</sub> con maniglia

---

**BU55**tavolo altezza 55 | tavolo altezza 21 <sup>21</sup>/<sub>32</sub>

---

**BU55A**tavolo altezza 55 con maniglia | tavolo altezza 21 <sup>21</sup>/<sub>32</sub> con maniglia

## FINITURE

### STRUTTURA/ TOP

#### Tinteggiatura



bianco  
RAL 9003



nero\*  
RAL 9005



grigio  
RAL 7004



cendre  
RAL 1019



tabacco  
RAL 8028



argento  
RAL 9006



rosso  
RAL 3001



sanape  
RAL 1012



verde  
RAL 6007



blu  
RAL 5024



sabbia  
NCS 3005Y50R



bronzo

### MANIGLIA

#### Tessuto



bianco



nero



rosso



blu



verde



brown

*\*Tutta la gamma di colori dispone di finiture laccate lisce satinare, eccetto il nero, che ha finiture laccate microruvide.*

## INFORMAZIONI TECNICHE

Struttura in acciaio calibrato laccato in poliesteri termoindurente.  
Base in schiuma di poliuretano colata con contrappeso interno da 10kg.  
Maniglia rivestita in tessuto tecnico ad alta resistenza, disponibile per tutti i tavoli.

Tavolo in MDF laccato nelle finiture della collezione.

### CERTIFICATI

UNE EN 15372:08



**viccarbe**