

## PRESENTAZIONE PROGRAMMA ARMADI

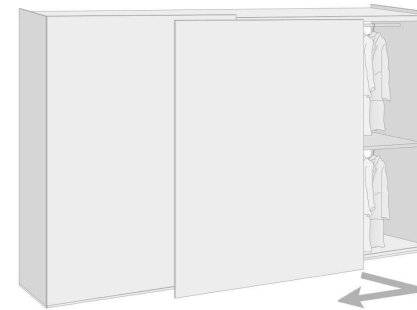
### ARMADIO BATTENTE



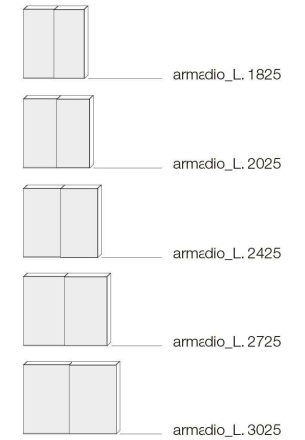
ALTEZZE:	MODULISTICA:
- 2256	- 425
- 2384	- 475
- 2544	- 575
- 2896	- 875
	- 975
	- 1175
	- Angolo
	- Terminale

## PRESENTAZIONE PROGRAMMA ARMADI

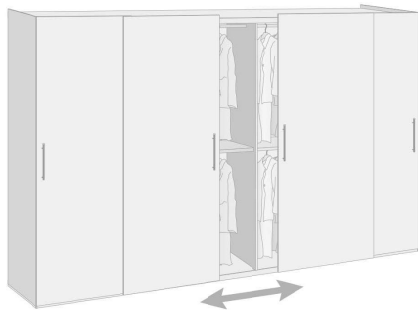
### ARMADIO COMPLANARE



ALTEZZE:	MODULISTICA:
- 2256	- 875 _1 ante L. 909
- 2384	- 975 _1 ante L. 1009
- 2544	- 1175 _1 ante L. 1209
	- 1325 _1 ante L. 1359
	- 1475 _1 ante L. 1509

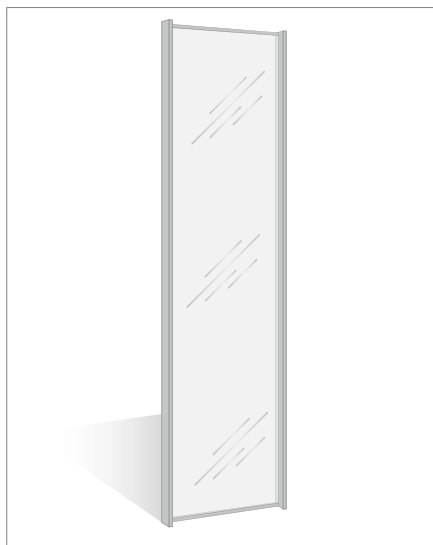
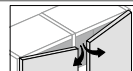


### ARMADIO SCORREVOLE



ALTEZZE:	MODULISTICA:
- 2256	- 725 _1 ante L. 770
- 2384	- 875 _1 ante L. 920
- 2544	- 975 _1 ante L. 1020
	- 1175 _1 ante L. 1220
	- 1325 _1 ante L. 1370
	- 1475 _1 ante L. 1520
	- Angolo

# ANTA TELAIO VETRO Sp. 35 \_BATTENTE

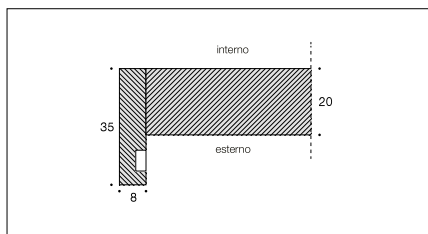


## CARATTERISTICHE TECNICHE

Telaio in alluminio finitura grigio Londra, con cerniere incorporate con chiusura soft.  
Tutti i vetri vengono forniti temperati per motivi di sicurezza: in caso di rottura si frantumano in pezzi non taglienti.  
La finitura grigio Londra sul metallo ha un effetto che varia a seconda delle condizioni della luce.

**N.B.: NON DISPONIBILE NEL MODULO ANGOLO E  
TERMINALE  
NON DISPONIBILE CON SERRATURA**

## SEZIONE

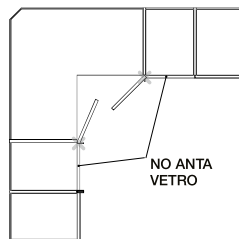


## PROFILI

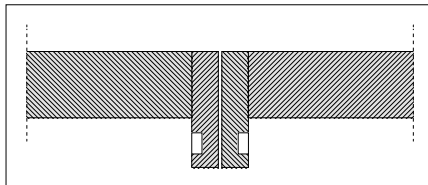


Grigio Londra

**NON DISPONIBILE NEL MODULO ADIACENTE ALL'ANGOLO**



## MANIGLIA INCORPORATA NEL PROFILO



Nel caso di coppie di ante la prensilità è assicurata su entrambi i lati.

## FRONTALI



vetro trasparente



vetro trasparente bronzo



vetro trasparente grigio



Vetro satinato bronzo



Vetro satinato grigio



Vetro trasparente master carrè

In presenza di ante con telaio vetro trasparente, si consiglia l'utilizzo dell'impianto di illuminazione predisposto per il collegamento con l'interruttore della stanza (a cura del cliente), o con telecomando optional.

## DIMENSIONI ANTE

TIPOLOGIA ANTE	H. 2256	H. 2384	H. 2544	H. 2896
Battente	L. 450 ● ● ● —	L. 500 ● ● ● —	L. 600 — — — —	

- = DISPONIBILE
- = NON DISPONIBILE

**NON SONO POSSIBILI LAVORAZIONI SU MISURA**