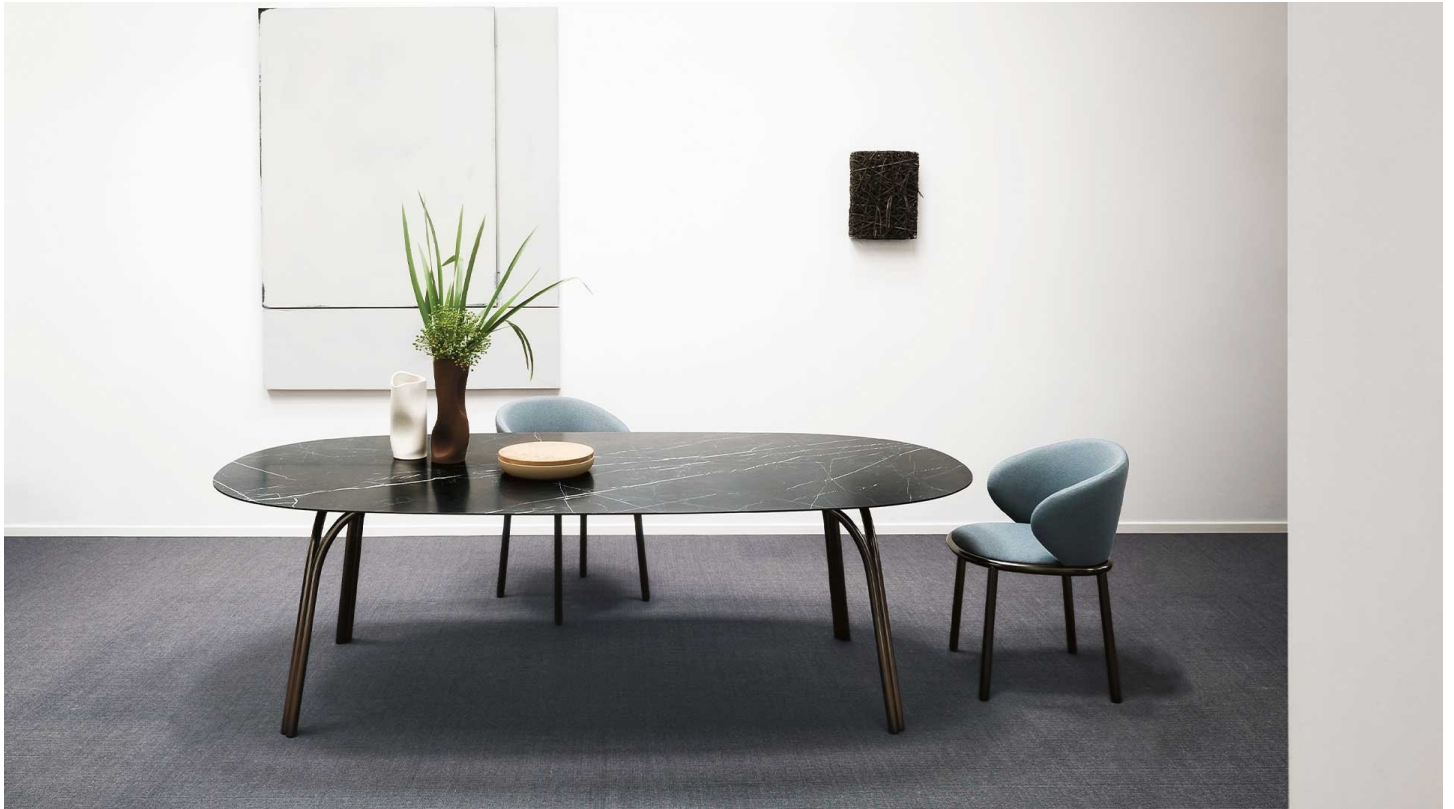


DESALTO



Lake

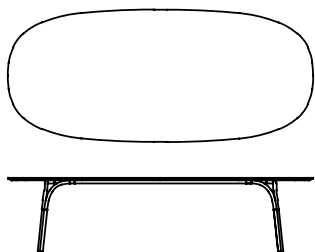
Gordon Guillaumier - 2018

Lake ha un disegno che spiazza per la sua semplicità nel rappresentare un irriuale altare contemporaneo della quotidianità.



Modelli disponibili

Tavolo realizzato in tubi d'acciaio Ø 30 mm. Top in ceramica ovale o essenza di noce Canaletto, sottotop in MDF laccato in tinta abbinata.



Lake

altezza 73 cm

misure

115 x 200 cm

120 x 240 cm

130 x 300 cm

Finiture

Struttura

Laccature



B13
SABBIA



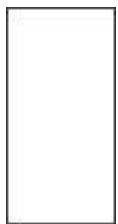
B22
MARRONE
BUNGEE



B42
GRAFITE



B59 NERO
OPACO



B62
BIANCO
OPACO

Metalli



A18
OSSIDIANA
OPACO

Top

Ceramiche



D84
BIANCO
CALCE



D85
CEMENTO



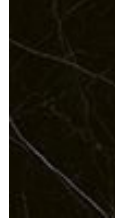
D86
ASFALTO



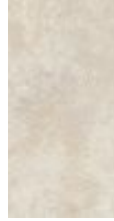
D87 LAVA



D90
BIANCO
STATUARIO



D92 NERO
MARQUINA
LUCIDO



D93
SAHARA



D94
INDUSTRIAL
WITHE



D95
INDUSTRIAL
GREY

Essenze



C68
ROVERE
MORO



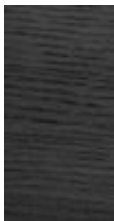
C76
ROVERE
GRAFITE



C88
ROVERE
NATURALE



C95 NOCE
CANALETTO



C14
ROVERE
LACCATO
NERO

