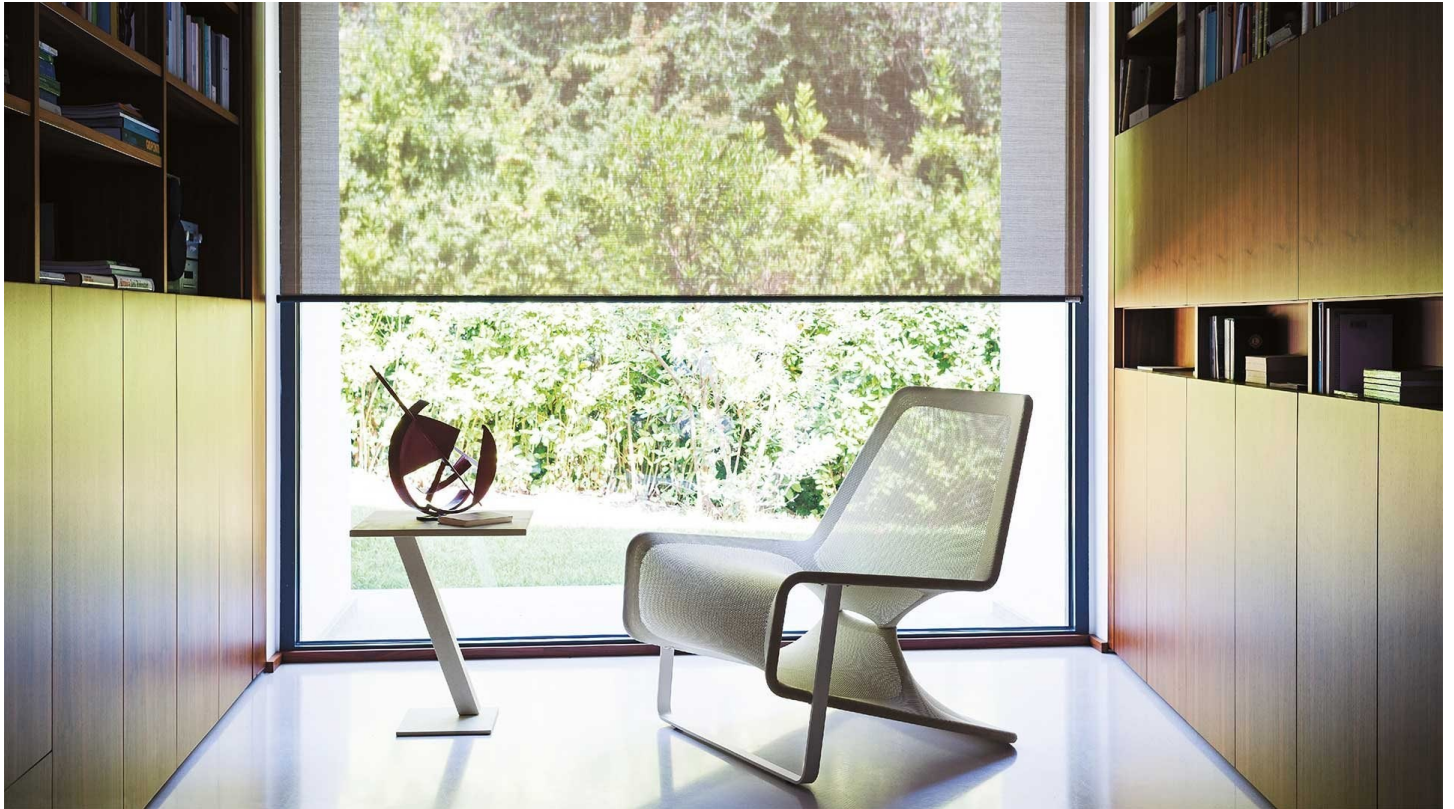


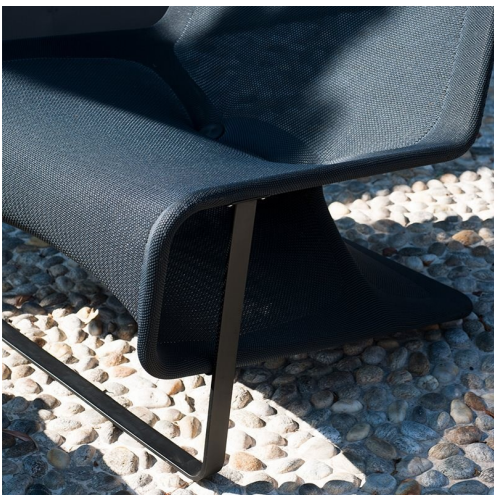
# DESALTO



## Aria

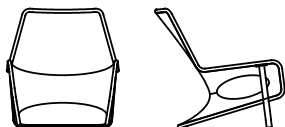
Atelier oï · 2019

Aria è una chaise longue dalla silhouette eterea e delicata, quasi immateriale. E' composta da un tessuto a rete estremamente resistente ed elastico che avvolge la struttura metallica in tubolare di acciaio come una calza, offrendo un'ampia seduta priva della tradizionale imbottitura.



## Modelli disponibili

Chaiselongue e pouff con struttura in acciaio e seduta in rete elastica.



Lounge Chair

larghezza 83 cm  
profondità 100 cm  
altezza totale 88 cm



Pouff

larghezza 80 cm  
profondità 52 cm  
altezza totale 42 cm

## Finiture

### Tessuto Elastico

#### Rete Elastica



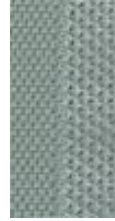
S10  
CENERE



S11 NOTTE



S12 BEIGE



S13 SALVIA



S14  
CORALLO