

LEGNI | WOOD TYPES

LEGNO MASSELLO | SOLID WOOD



È ottenuto direttamente dal tronco dell'albero mediante lavorazioni meccaniche. Le particolarità estetiche e di venatura sono caratteristiche dell'essenza legnosa utilizzata. Il legno massello viene finito nelle tonalità tipiche delle varie essenze con una lavorazione di verniciatura (la finitura).

Obtained by cutting the tree log through a mechanic process. The aesthetic features and grain pattern depend on the wood essence. Solid wood is usually varnished (finishing process) and reproduces the typical essence shades.

IMPIALLACCIATURE | VENEERS



Si realizzano utilizzando fogli di legno nobile di spessore variabile ricavati direttamente dai tronchi di migliore qualità. Questi vengono poi incollati su vari

Veneer is obtained by using thin sheets of wood with different thicknesses which are taken from the best quality tree logs. Veneer layers are usually glued to a support and then stained accordingly. Veneer increases the quality of the products and delivers an excellent aesthetic result.

LAMINATI | LAMINATED FINISHES



Sono rivestimenti prefiniti ottenuti incollando a pressione più strati di materiale fibroso impregnato con resine termoindurenti e spalmato sullo strato decorativo (unicolore o stampato) con resine melaminiche. Vengono quindi incollati su un pannello di particelle di legno (supporto). Garantiscono una grande varietà di soluzioni estetiche e ottime caratteristiche di stabilità, resistenza all'usura, agli urti, all'abrasione e all'umidità.

Obtained by pressure gluing various layers of fibrous material soaked in thermosetting resins and spread on the visible layer (plain coloured or patterned) with melamine resins. They are then glued on a wooden grain panel (support). Laminated panels allow a great variety of aesthetic solutions and have excellent stability, resistance to wear and tear, collisions, abrasion and humidity.

FENIX NTM® NANOTECH MATT MATERIAL



LAMINATO FENIX NTM®

È un materiale innovativo di Arpa Industriale creato per l'interior design. La parte esteriore di FENIX NTM® è ottenuta con l'ausilio di nanotecnologie ed è caratterizzata da una superficie trattata con resine acriliche di nuova generazione, indurite e fissate attraverso il processo di Electron Beam Curing. Con una bassa riflessione della luce, la sua superficie è estremamente opaca, anti impronte digitali e piacevolmente soft touch.

An innovative material created for interior design applications by Arpa Industriale. The external surface of FENIX NTM® involves the use of nanotechnology and it is characterized by next generation acrylic resins, hardened and fixed with Electron Beam Curing process. With low light reflectivity, its surface is extremely opaque, anti-fingerprint and features a very pleasant soft touch.

LAMINATI STRATIFICATI HPL | MULTILAYER LAMINATE TOPS (HPL)



Il laminato stratificato utilizzato è un materiale autoportante di spessore 10mm costituito da più strati di materiale fibroso impregnati con resine termoindurenti e pressati tra loro ad alta pressione. La superficie esterna del pannello è realizzata in laminato decorativo a base di resine termoindurenti.

This multilayer laminate is a 10 mm thick, self-supporting material formed with different layers of fibrous material absorbed with thermosetting resins and pressed together under high pressure. The external surface of the panel is a decorative laminate made with a base of thermosetting resins.

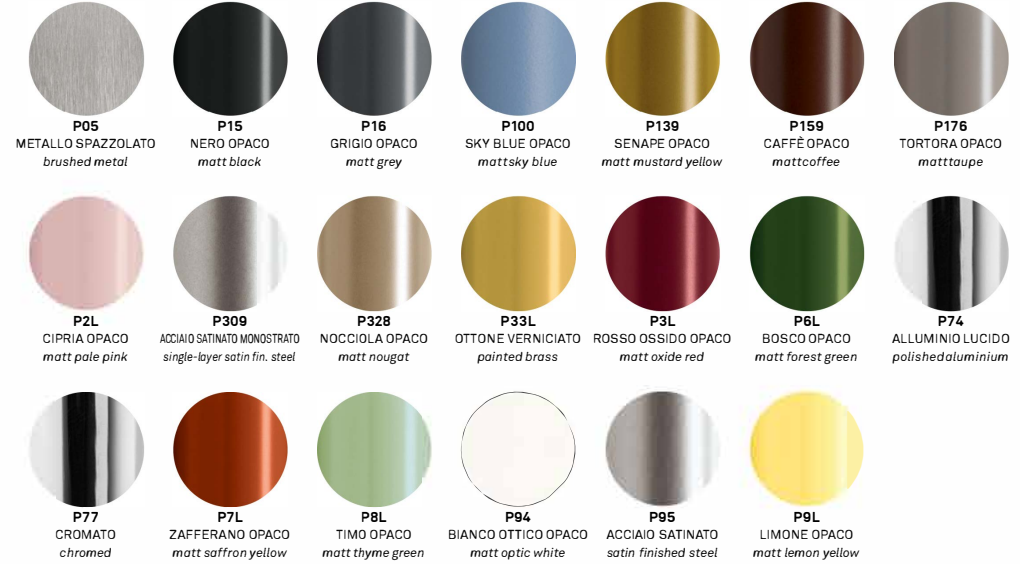
NOBILITATI (SUPERFICI TERMO-STRUTTURATE) | MELAMINE FINISHES - THERMAL STRUCTURED SURFACES



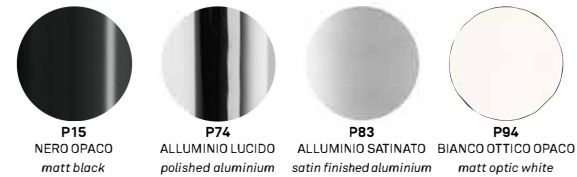
Sono rivestimenti prefiniti ottenuti utilizzando carte (unicolori o stampate) impregnate e spalmate sul lato decorativo generalmente con resine melaminiche, che vengono applicati su un pannello di particelle di legno (supporto). Garantiscono una grande varietà di soluzioni estetiche, ottima stabilità e buone caratteristiche di resistenza all'usura e durata nel tempo.

Obtained by gluing plain coloured or patterned sheets which are spread on the visible layer with melamine resins on a wooden grain panel (support). Melamine coated panels allow a great variety of aesthetic solutions, they are durable and have excellent stability and resistance to wear and tear.

METALLI | METALS



ALLUMINIO | ALUMINIUM



FINITURE LUCIDE | GLOSSY FINISHES



P63
NERO LUCIDO
glossy black



P64
BIANCO LUCIDO
glossy white

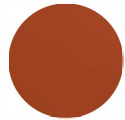
FINITURE OPACHE | MATT FINISHES



P2L
CIPRIA OPACO
matt pale pink



P3L
ROSSO OSSIDO OPACO
matt oxide red



P7L
ZAFFERANO OPACO
matt saffron yellow



P8L
TIMO OPACO
matt thyme green



P15
NERO OPACO
matt black



P16
GRIGIO OPACO
matt grey



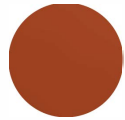
P21L
CANAPA OPACO
matt hemp



P23L
CIPRIA OPACO
matt pale pink



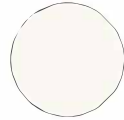
P24L
BORDEAUX OPACO
matt burgundy



P35L
ARANCIO OPACO
matt orange



P36L
SALVIA OPACO
matt sage



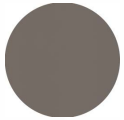
P94
BIANCO OTTICO OPACO
matt optic white



P100
SKY BLUE OPACO
matt sky blue



P151
CANAPA OPACO
matt hemp



P176
TORTORA OPACO
matt taupe



P328
NOCCIOLA OPACO
matt nougat



P900
TORTORA OPACO
matt taupe



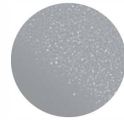
P942
ARANCIO OPACO
matt orange



P946
ROSSO OPACO
matt red



P947
VERDE CHIARO OPACO
matt light green



P956
GRIGIO OPACO
matt grey



P973
SENAPE OPACO
matt mustard yellow

MATERIALI PLASTICI | PLASTIC MATERIALS

PLASTICHE TRASPARENTI | TRANSPARENT PLASTICS



P266
GRIGIO FUMÈ
smoke grey



P296
VERDE ACQUA
aquamarine



P848
TRASPARENTE
transparent



P852
ROSSO
red

PLASTICHE COPRENTI | SOLID COLOUR PLASTICS



P799
BIANCO OTTICO LUCIDO
glossy optic white

PLASTICHE BICOLORE | BICOLOR PLASTICS



P799-P11P
NOCCIOLA LUCIDO
glossy nougat



P799-P13P
SENAPE LUCIDO
glossy mustard yellow



P799-P837
TORTORA LUCIDO
glossy taupe



P799-P791
NERO LUCIDO
glossy black



P799-P848
TRASPARENTE
transparent



P799-P851
ARANCIO TRASPARENTE
transparent orange

CERAMICA | CERAMIC

ACCOPIATO CERAMICA-VERRO | LAMINATED CERAMIC-GLASS



Il top ceramica-vetro è un prodotto autoportante ottenuto accoppiando, con uno speciale procedimento in autoclave, una lastra di ceramica (gres porcellanato) ad un vetro float temprato. Lo spessore della lastra di ceramica è di 3 mm, ed è accoppiata con un vetro di spessore 8 mm (totale 11 mm). Il gres porcellanato è un materiale ceramico ottenuto da materie prime di speciale pregio e purezza, macinate e colorate nell'impasto, compattate ad altissima pressione e cotte alla temperatura di 1200 °C.

Il piano di lavoro in gres porcellanato offre caratteristiche eccezionali in termini di resistenza ai graffi, agli urti, alle macchie, agli sbalzi termici ed ai prodotti chimici. È facile da pulire ed assolutamente igienico in quanto non assorbe liquidi e non rilascia sostanze nocive.

The ceramic-glass top is a self-holding product manufactured by coupling one ceramic plate (porcelain tile) to a tempered floating glass thanks to a special process carried out in autoclave. The ceramic plate thickness is 3 mm and is coupled with an 8 mm thick glass (for a total of 11 mm). The porcelain tile is a ceramic material obtained using a mixture of stoneware composed by clay and valuable raw materials, which are mixed, body tinted, compacted whilst high pressure is applied and finally fired at 1200 °C.

The porcelain tile working surface features exceptional performances in terms of scratch, impact, stain, thermal shock and chemical resistance. It's easy to clean and very hygienic because it does not absorb liquids and does not release harmful substances.

ACCOPIATO CERAMICA-LEGNO | LAMINATED CERAMIC-WOOD



L'accoppiato ceramica-legno è un prodotto ottenuto applicando una lastra di ceramica (gres porcellanato) ad un pannello di particelle di legno con una speciale tecnica di incollaggio. Il gres porcellanato è un materiale ceramico ottenuto da materie prime di speciale pregio e purezza, macinate e colorate nell'impasto, compattate ad altissima pressione e cotte alla temperatura 1200 °C.

Il piano di lavoro in gres porcellanato offre caratteristiche eccezionali in termini di resistenza ai graffi, agli urti, alle macchie, agli sbalzi termici ed ai prodotti chimici. È facile da pulire ed assolutamente igienico in quanto non assorbe liquidi e non rilascia sostanze nocive.

The ceramic-wood top is obtained by applying a layer of ceramic (gres porcelain tile) onto a panel made of wooden particles with a special gluing technique. The porcelain tile is a ceramic material obtained using a mixture of stoneware composed by clay and valuable raw materials, which are mixed, body tinted, compacted whilst high pressure is applied and finally fired at 1200 °C.

The porcelain tile working surface features exceptional performances in terms of deep abrasion, stain, thermal shock and chemical resistance. It's easy to clean and very hygienic because it does not absorb liquids and does not release harmful substances.